



2014-2015

BILAN

COMMISSION

ENVIRONNEMENT

ET BIOLOGIE



Pontoise Plongée

Club

Septembre

Sub'Eaudyssée 95

Manifestation qui s'est déroulée sur toute la journée du 28 septembre 2014 aux Etangs de Cergy

Elle avait pour but de faire découvrir aux jeunes licenciés de la plongée sous-marine du Val d'Oise toutes les autres disciplines proposées par la FFESSM :

- La découverte de la faune et la flore locale
- L'orientation
- L'initiation aux premiers secours
- L'archéologie
- L'apnée
- La randonnée subaquatique
- La nage avec palmes
- La nage en eaux vives



BIO & FORMATION TECHNIQUE



octobre

Faites vos jeux !

Animation Bio

Plongeurs techniques N2 et N3

mercredi 8 octobre 2014





Reconnaissance d'espèces
et de leurs taxons

« associer l'image à un nom »

BIO & ANIMATIONS



Janvier



Une tradition au club :
la Soirée Galette

Soirée
30 janvier

Animation
« Bio »



*Iluc à la rescousse
des parents de jeunes plongeurs
et non plongeurs eux-mêmes.*

*Certes pas évident pour eux
mais sans aucun doute
ce sont les plus motivés !*

Plathelminthes



Vers plats



Rappel : Les diaporamas dans leur intégralité sont sur le site !

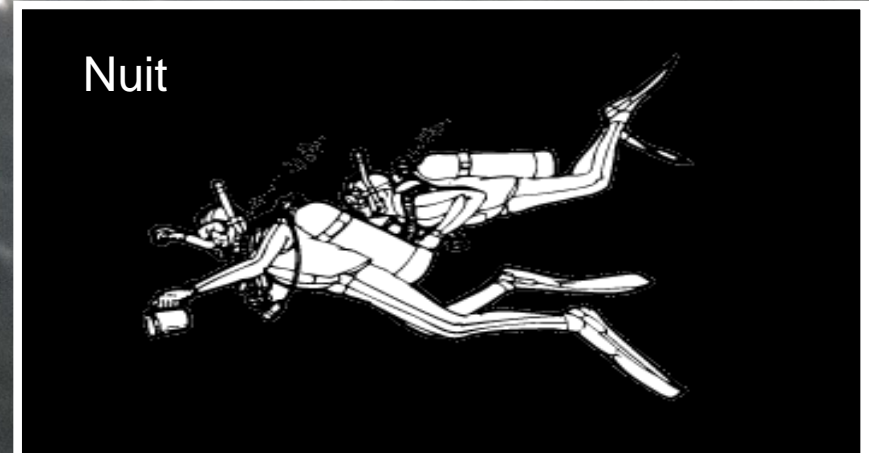


PLONGÉE

Février

JOUR / NUIT

QUELLES DIFFÉRENCES ?





Théorie



Pratique



Celle-ci, oui !

Ok ?



Je me demande...



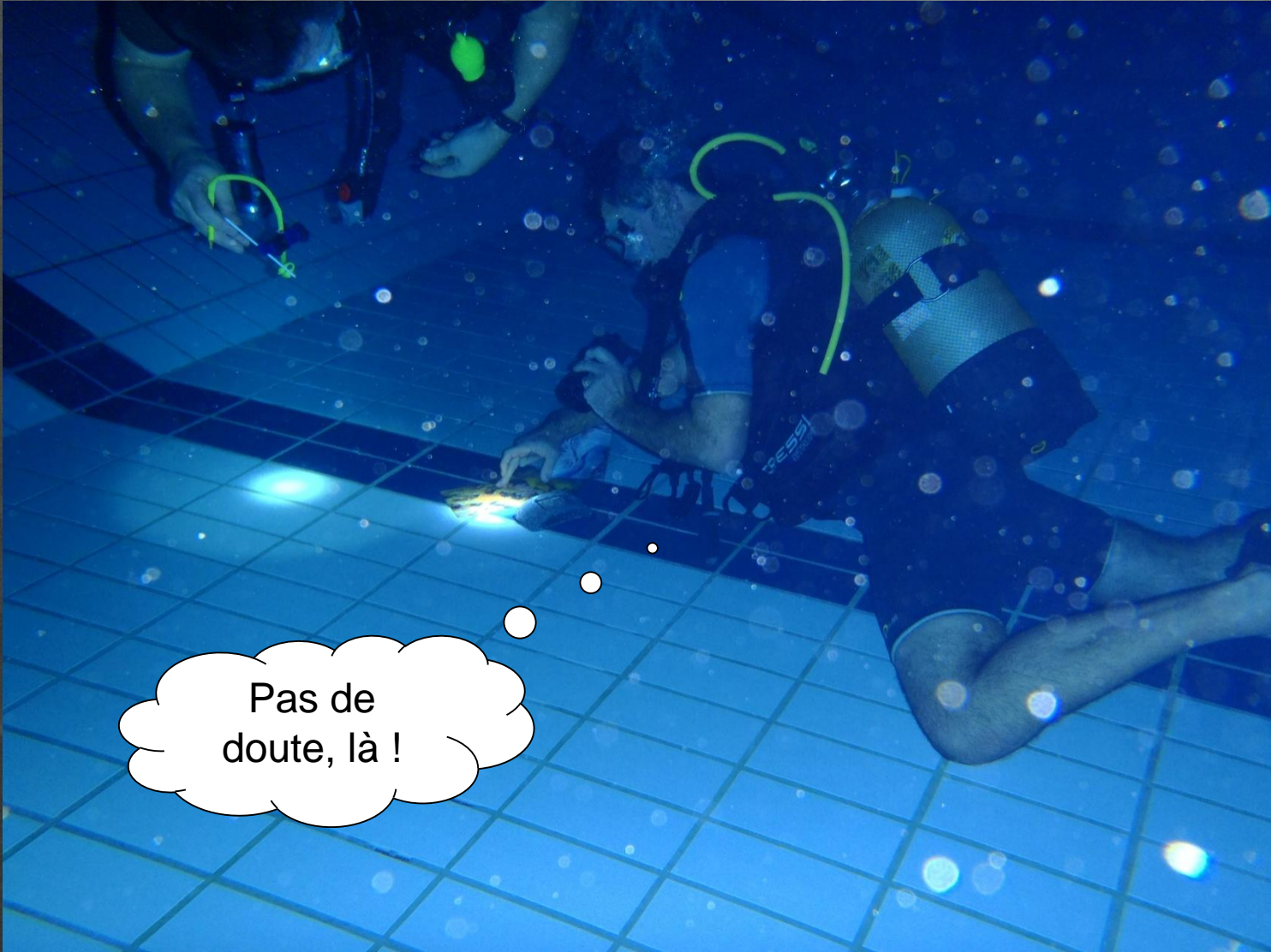
Waouh !
C'était super !



Tout a été OK !



de jour celui-ci



Pas de
doute, là !



voyons voir !
nocturne
ou pas ?



Ce n'était pas si terrible que ça tout compte fait !

D'ac,
je passe
devant





C'est noté !



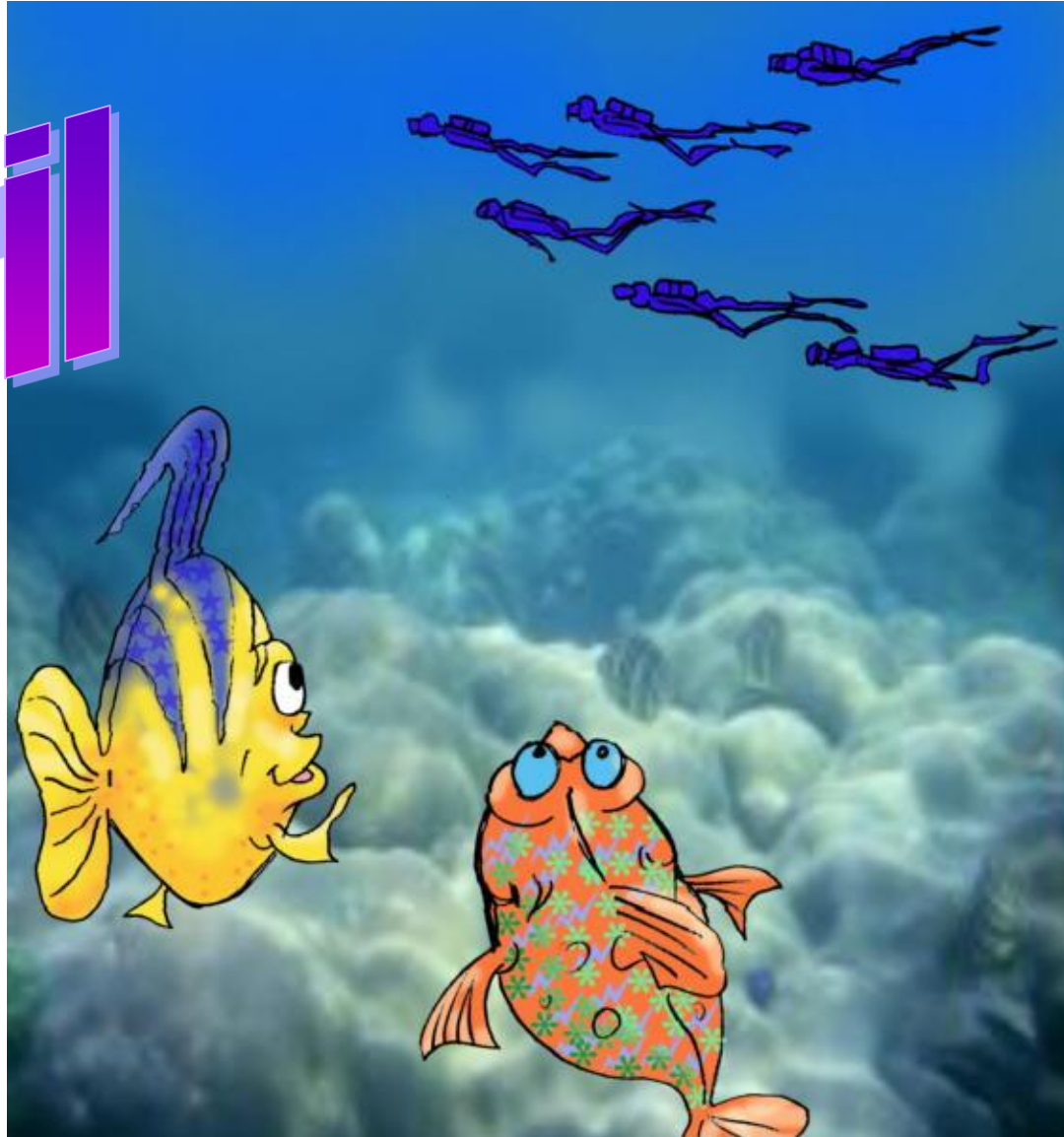
On contrôle !



je pense
que les
potes sont
d'accord
avec moi

BIO & SORTIE CLUB

Avril





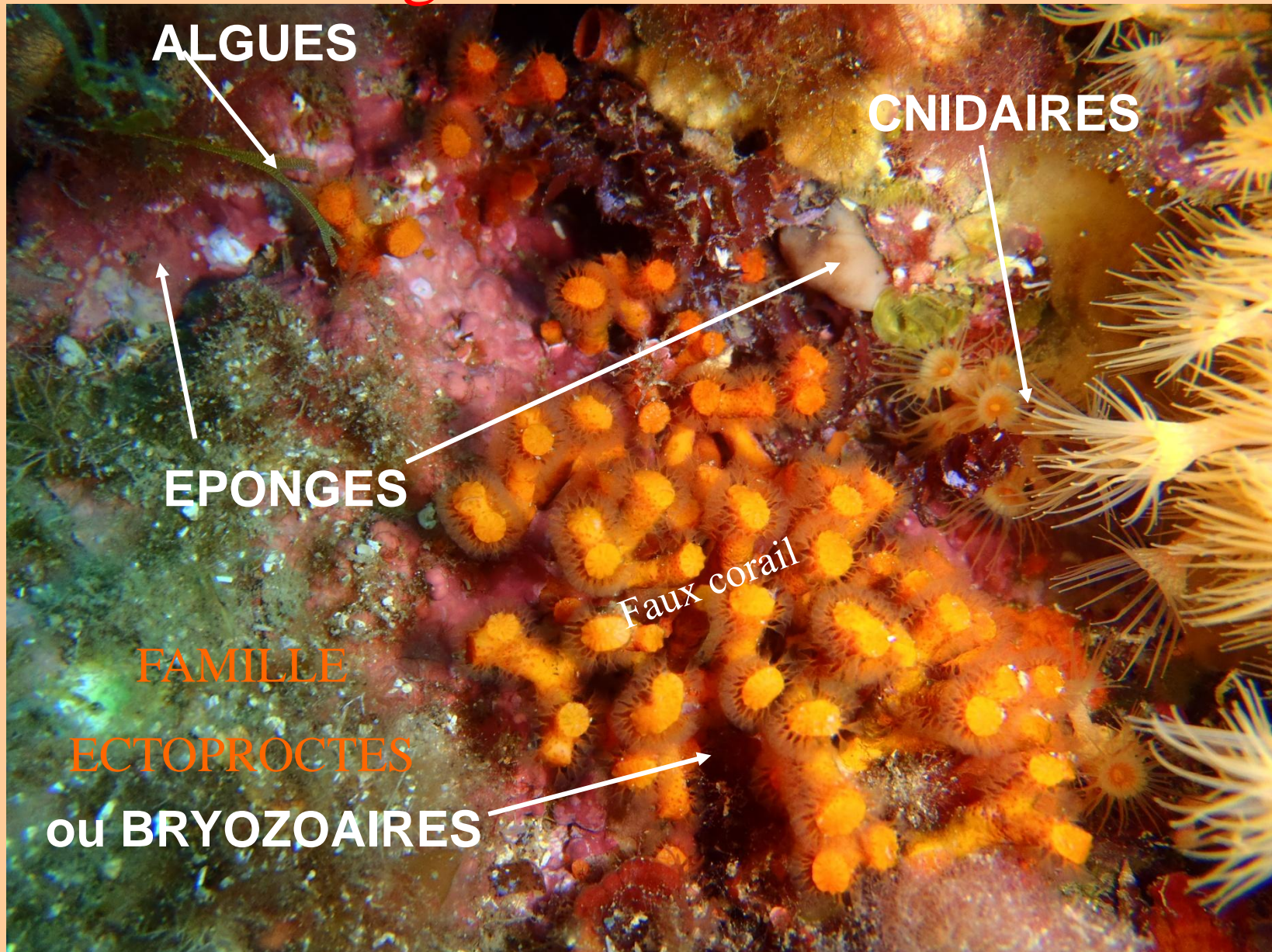
Bio et Sortie Club



Séjour du 26 avril au 1^{er} mai 2015

à La Londe Les Maures Var 83

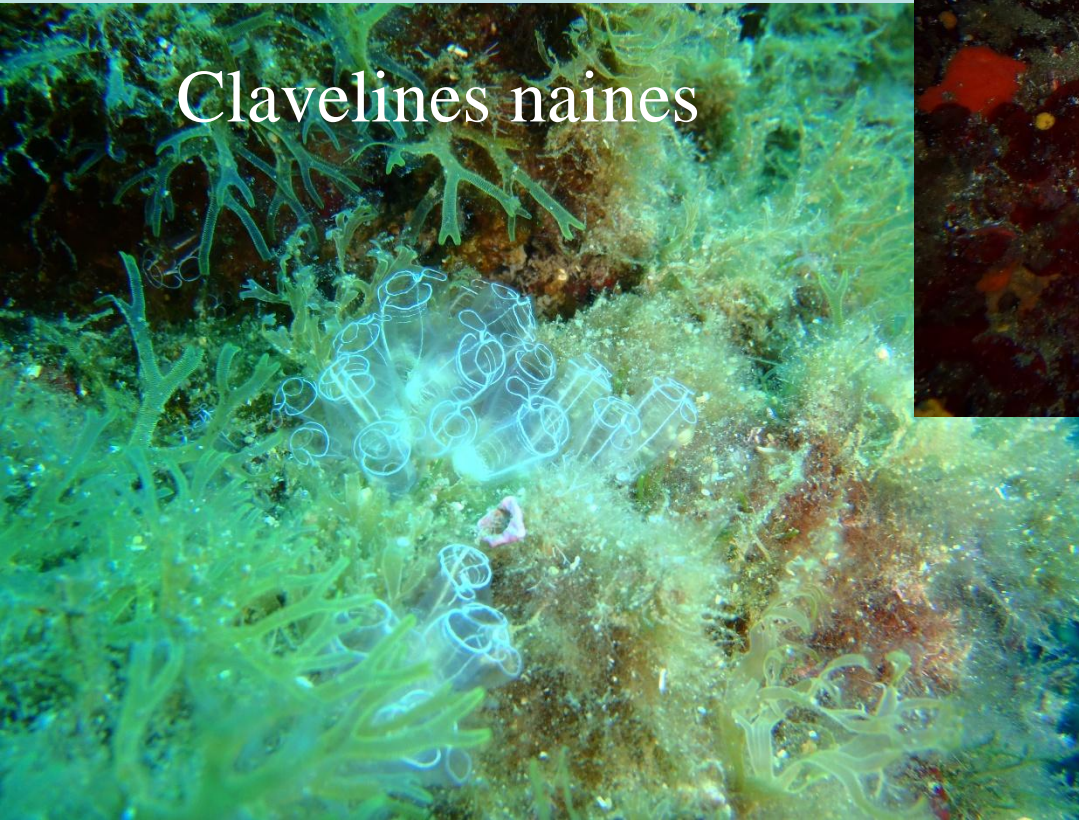
Coralligène ou la lutte territoriale



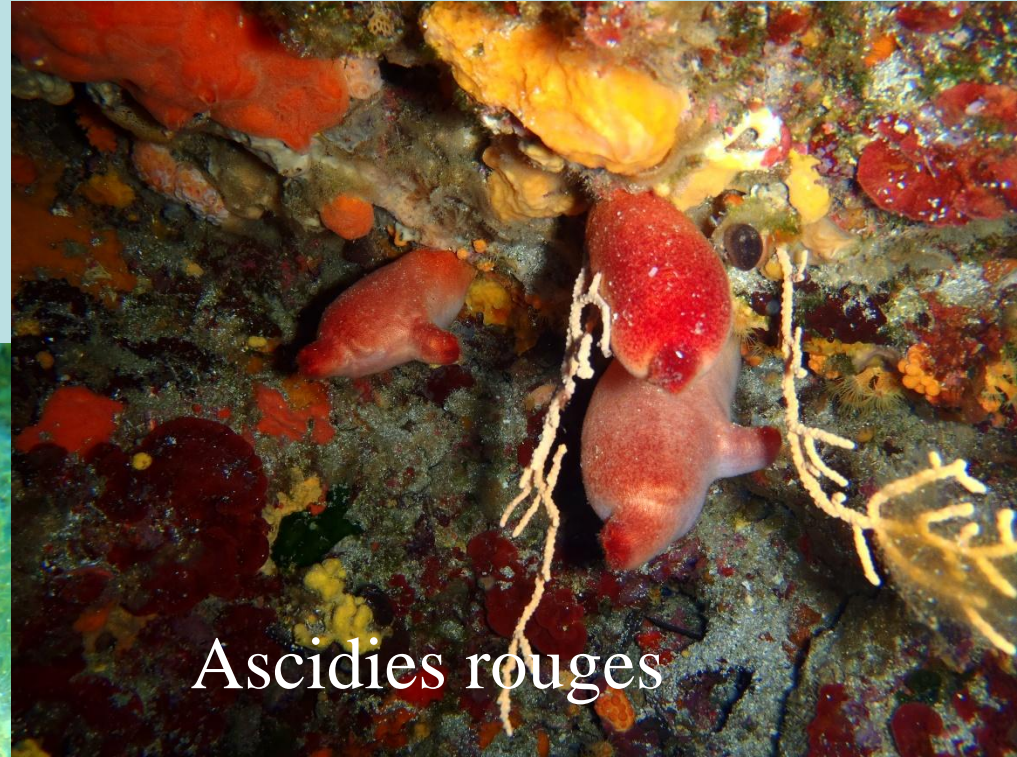
FAMILLE UROCHORDES

les tuniciers

Clavelines naines

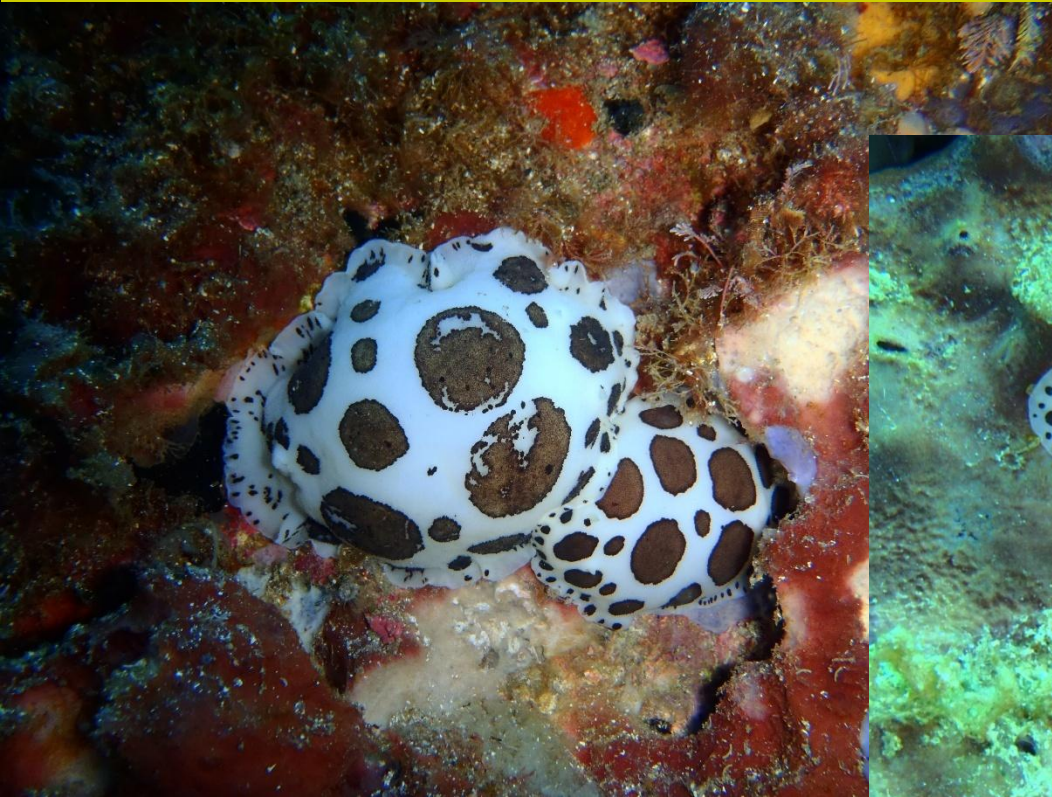


Ascidies rouges



FAMILLE MOLLUSQUE

les nudibranches ou limaces de mer



DORIS



dalmatiennes

FAMILLE MOLLUSQUE

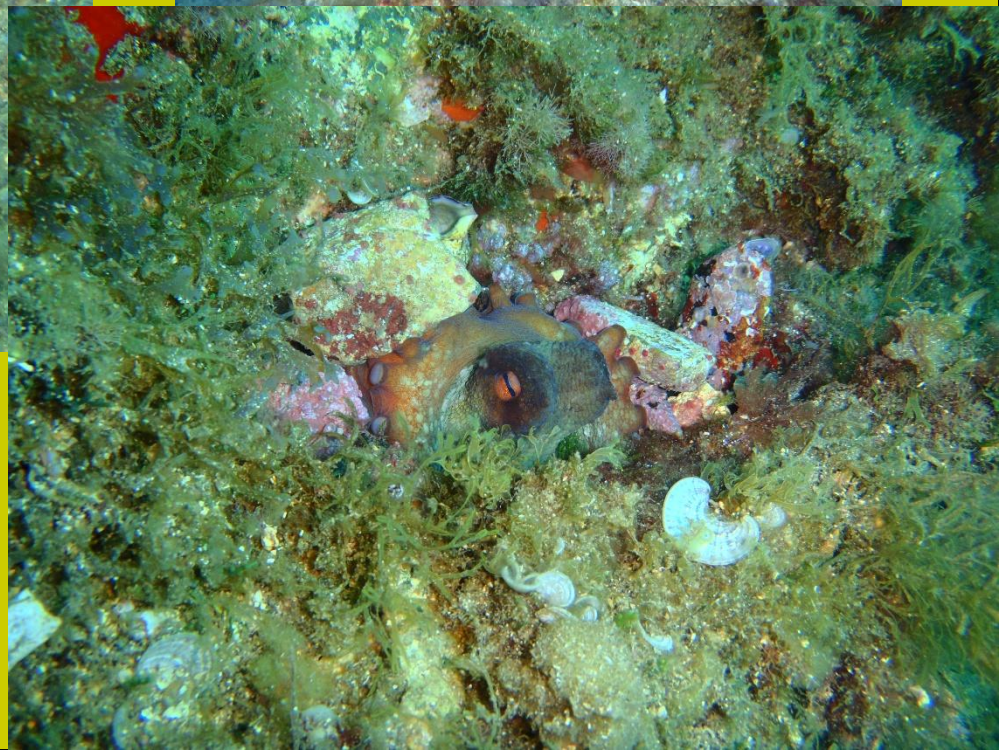
pontes de poulpe



pontes de poulpe



Poulpes





gorgone rouge



Anémones encroûtantes jaunes

FAMILLE CNIDAIRE



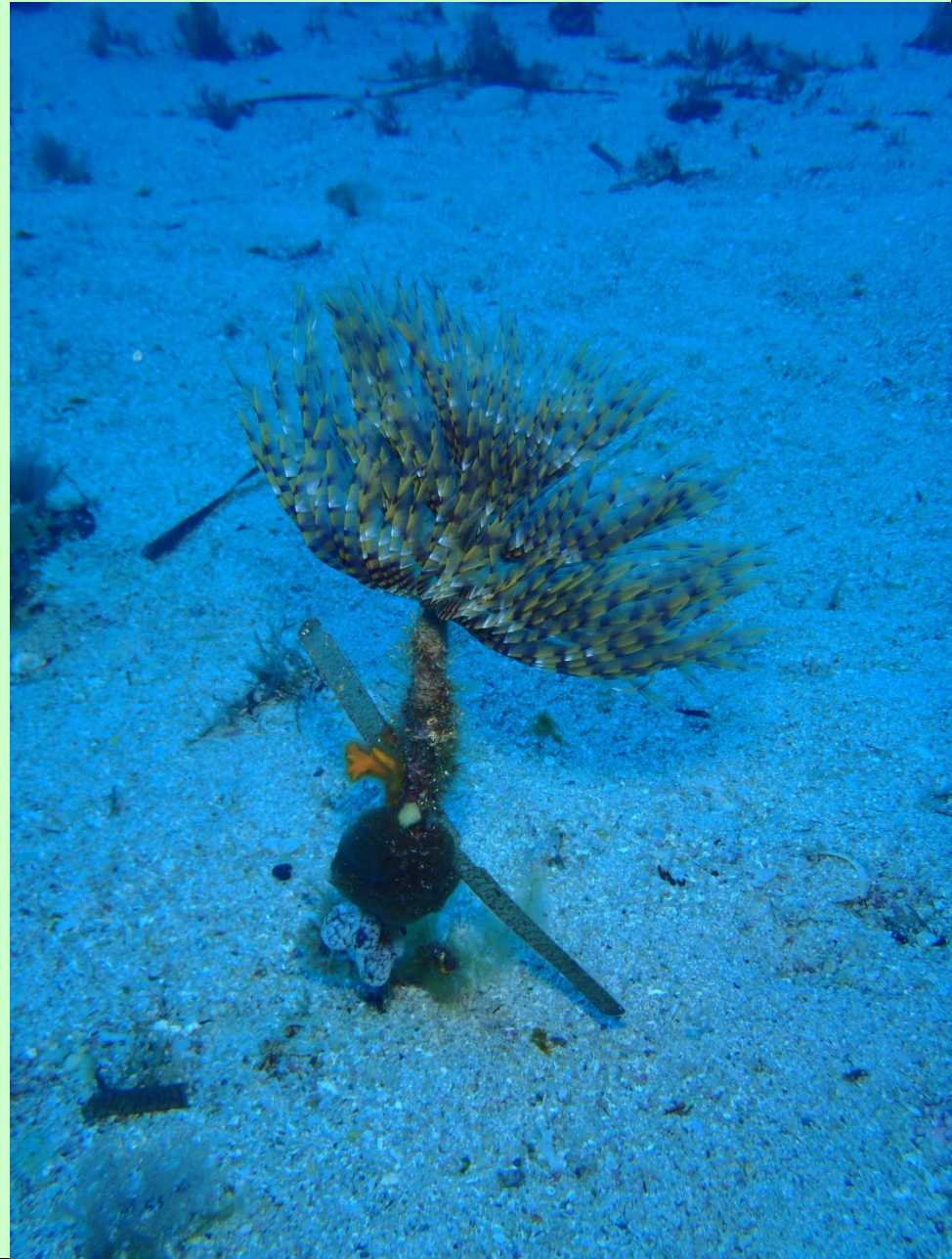
Méduse



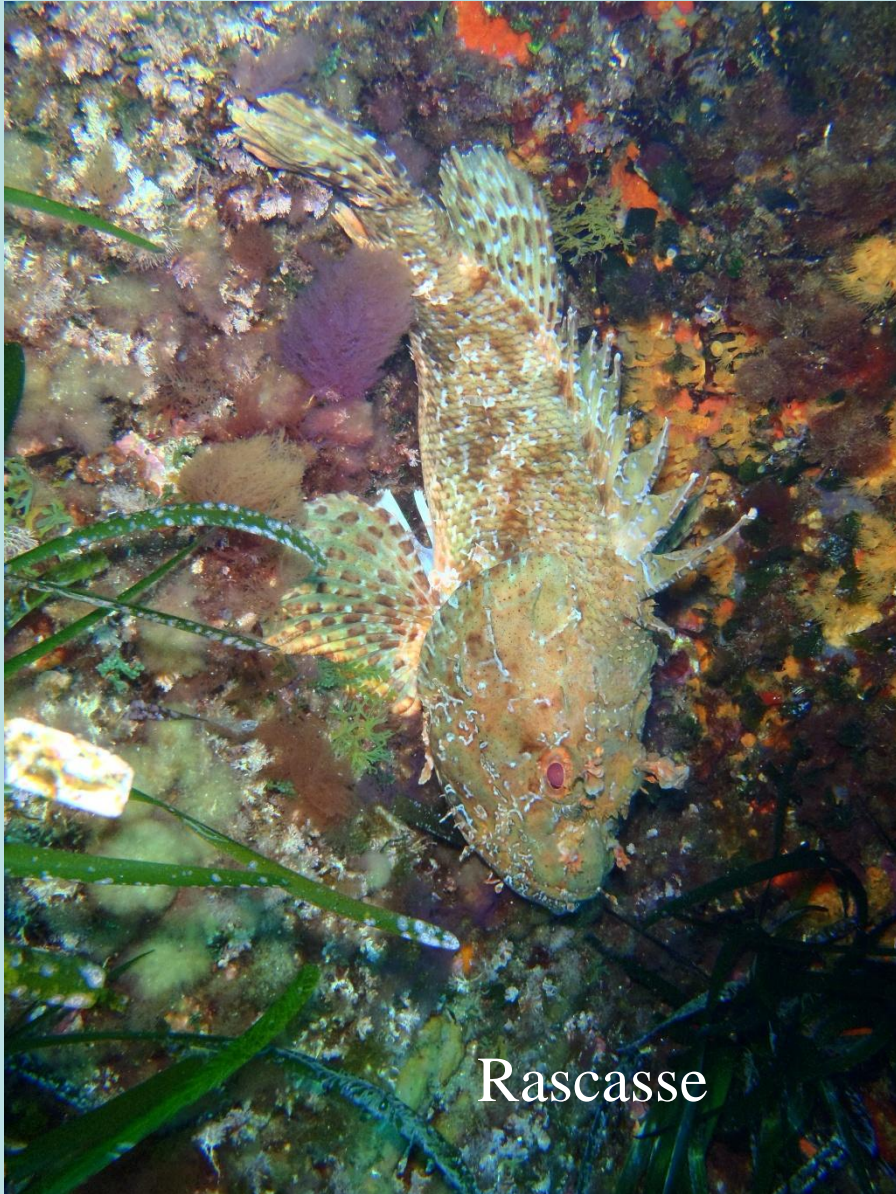
Anémone

FAMILLE VER

spirographe



Famille Poisson



Rascasse



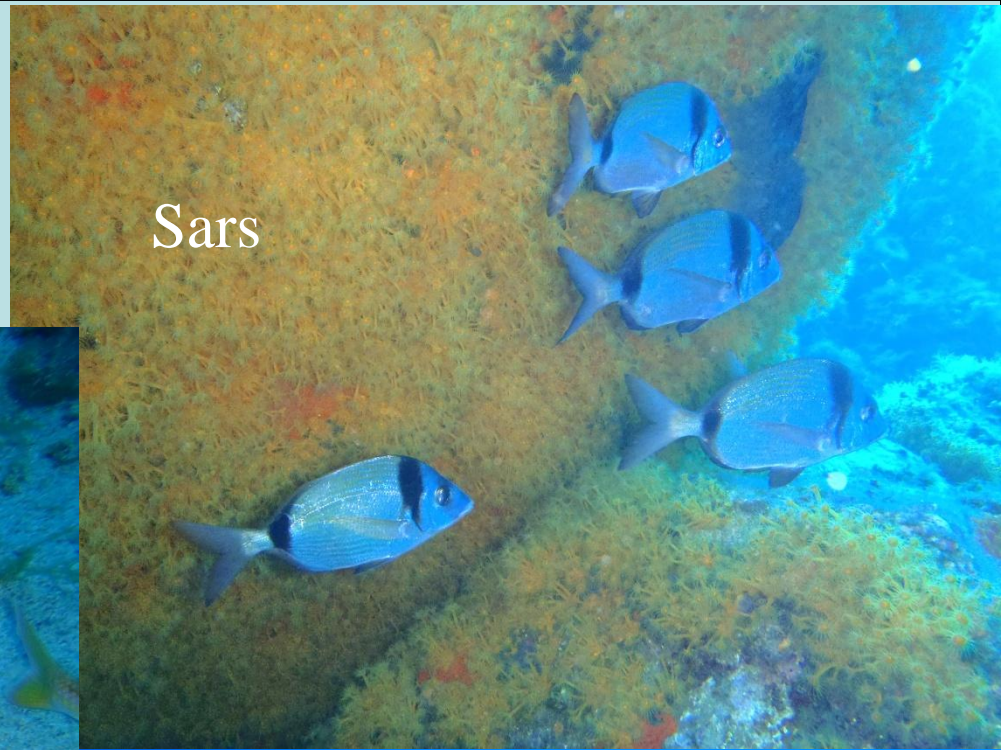
Murène



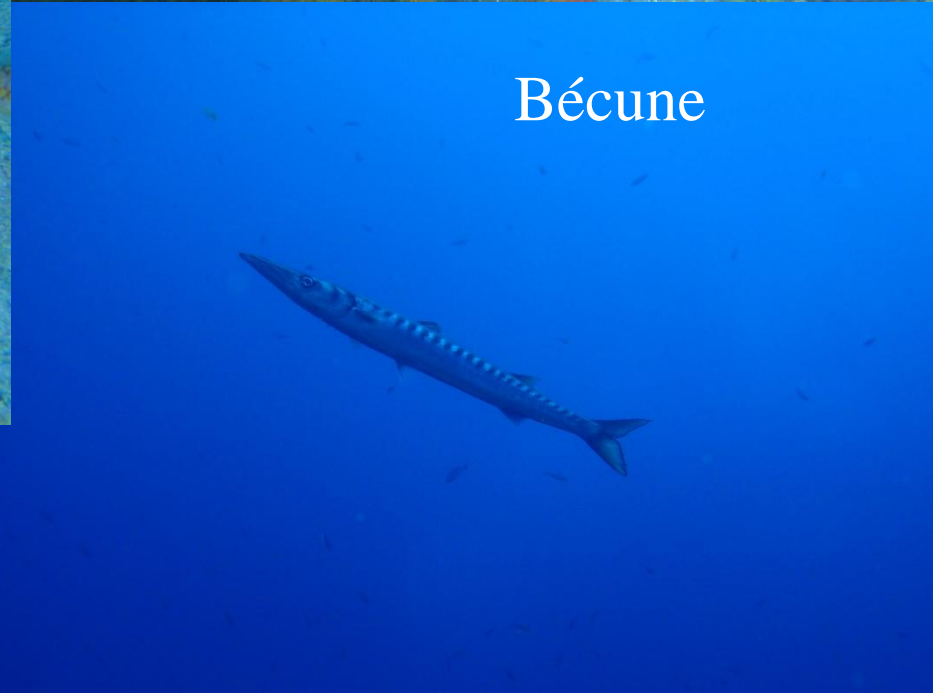
Mostelle

Famille Poisson

Sars



Bécune



Rougets barbets





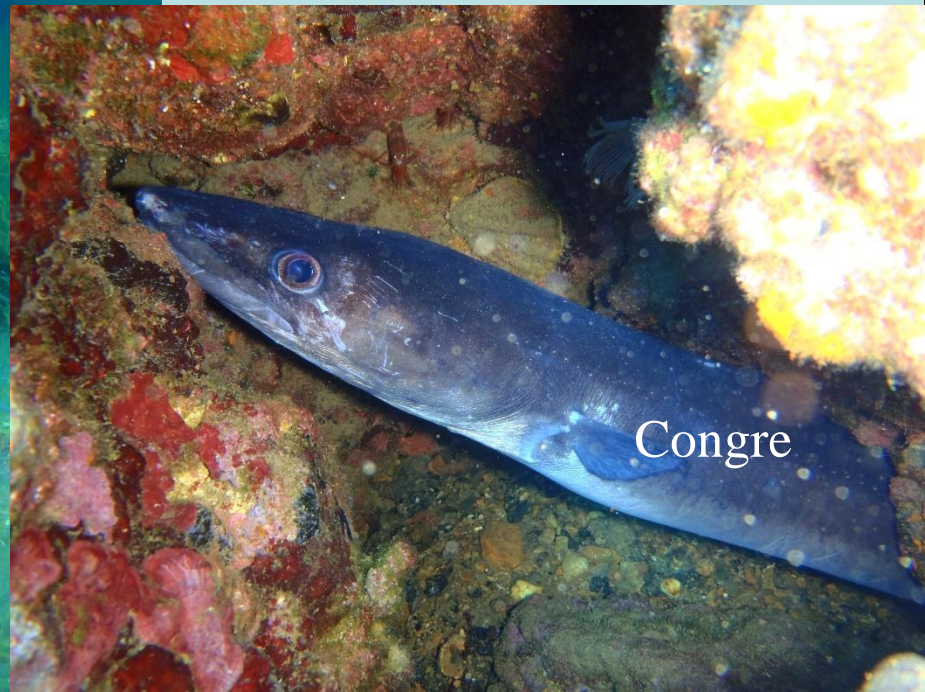
Serran chevrette



Triptérygion

Famille Poisson

Mérou



Congre

AMBIANCE



AMBIANCE



Camille



Attestation de découverte



Editions
gap



Théorie et Débriefing



Attestation de Découverte

Sortie club 2015



La Bio ne laisse pas indifférent...



Camille et Camille

En route pour la Pratique !

Participations à la devinette Bio

Devinette du mois

Principe

Chaque mois une devinette est proposée sur le site de notre club

Portrait chinois Chassez l'intrus Association Rébus Détail d'une photo Charade

Mon premier :
Mon second :
Mon 3^{ème} :
Mon Tout :

**Donnez votre réponse
directement sur le site**

avant la parution de la devinette du mois suivant

Attention ! Récompense à la clef pour le « meilleur » joueur !
(participation régulière, exactitude de la réponse, promptitude à répondre...)







Juin

LES RÉCOMPENSES !

Podium

1^{er} ex aequo	Camille Lavenu Laurent M
3^{ème} ex aequo	Moktar et Pascal
5^{ème}	Jean-Philippe
6 autres participants	Arnauld Bruno Didier Laurence Nicolas Thierry

LA COMMISSION ENVIRONNEMENT et BIOLOGIE



vous remercie pour votre **attention**

mais surtout pour votre **participation**

aux diverses activités proposées durant l'année !

Merci !

et vous donne **rendez-vous**

pour la saison **2015-2016 !**

