



2013-2014

BILAN COMMISSION ENVIRONNEMENT ET BIOLOGIE



Pontoise Plongée
Club

BIO & FORMATION TECHNIQUE



Prépa

N4

& MF1



Décembre

Etat
des
lieux



Janvier



"Approche"

Prépa N1





Echinodermes



Poissons



Février

Prépa N2 & N4 et MF1

Mars

Mollusques



Vers

Prépa N2 & N4 et MF1

Mai

Crustacés



Spongiaires et cnidaires

Prépa N2 & N4 et MF1

BIO & ANIMATIONS



Janvier



Une tradition au club :

la Soirée Galette



cette année

la **Bio** au cœur de l'animation

avec un jeu inédit

le **Bio's Up** !





Toutes les palanquées
sont prêtes ?



Juge-arbitre



C'est parti pour la 1^{ère} manche !

Je porte le nom
d'une actrice

Attention !
Plus que
quelques
secondes !



Le Maître du Temps et Monsieur Points

oui ! C'est ça !

Et 1 point pour
les crustacés !





Sous le regard des Plongeuses Bios



On cherche !



On cherche !



Et on trouve !



Tout le monde

se prête au jeu !



La dernière manche : le mime !

un masque
c'est donc ...



Je trouve
que je fais
bien la raie



trop facile !



Tous gagnants !

Alors, pour la remise des récompenses...



-1 point parce que...

Bio & Technique



Récompense du meilleur mime !

Alors, sauf erreur, les vainqueurs sont...



algues	7	annélides	5
Bryozoaires	10	Cnidaires	7
Amoebes	2	Echinodermes	10
Mollusques	8	Articulés	9
Poissons	2	Infusoires	3





C'était une soirée
des plus conviviales

Encore merci
à vous tous
pour votre participation
enthousiaste
et encourageante !

Un lot pour chaque participant !

L'équipe Bio



Plus de 100 personnes !

Rendez-vous à l'an prochain ?

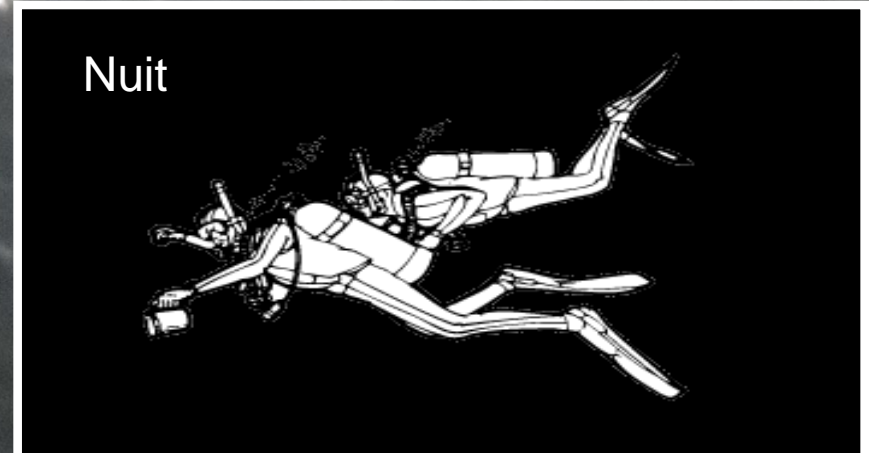
PLONGÉE

Janvier

Théorie

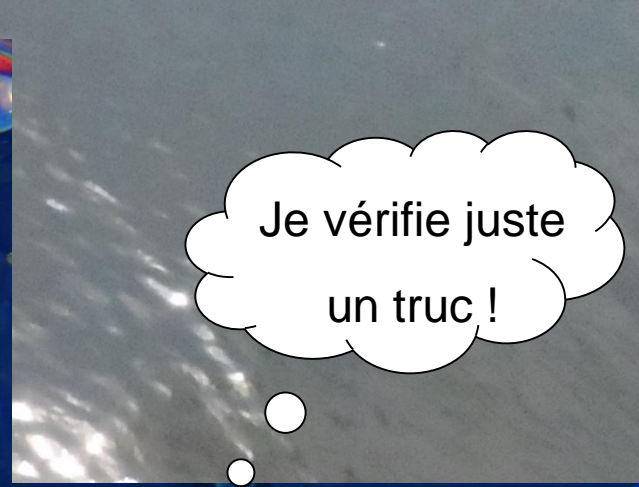
JOUR / NUIT

QUELLES DIFFÉRENCES ?



Pratique

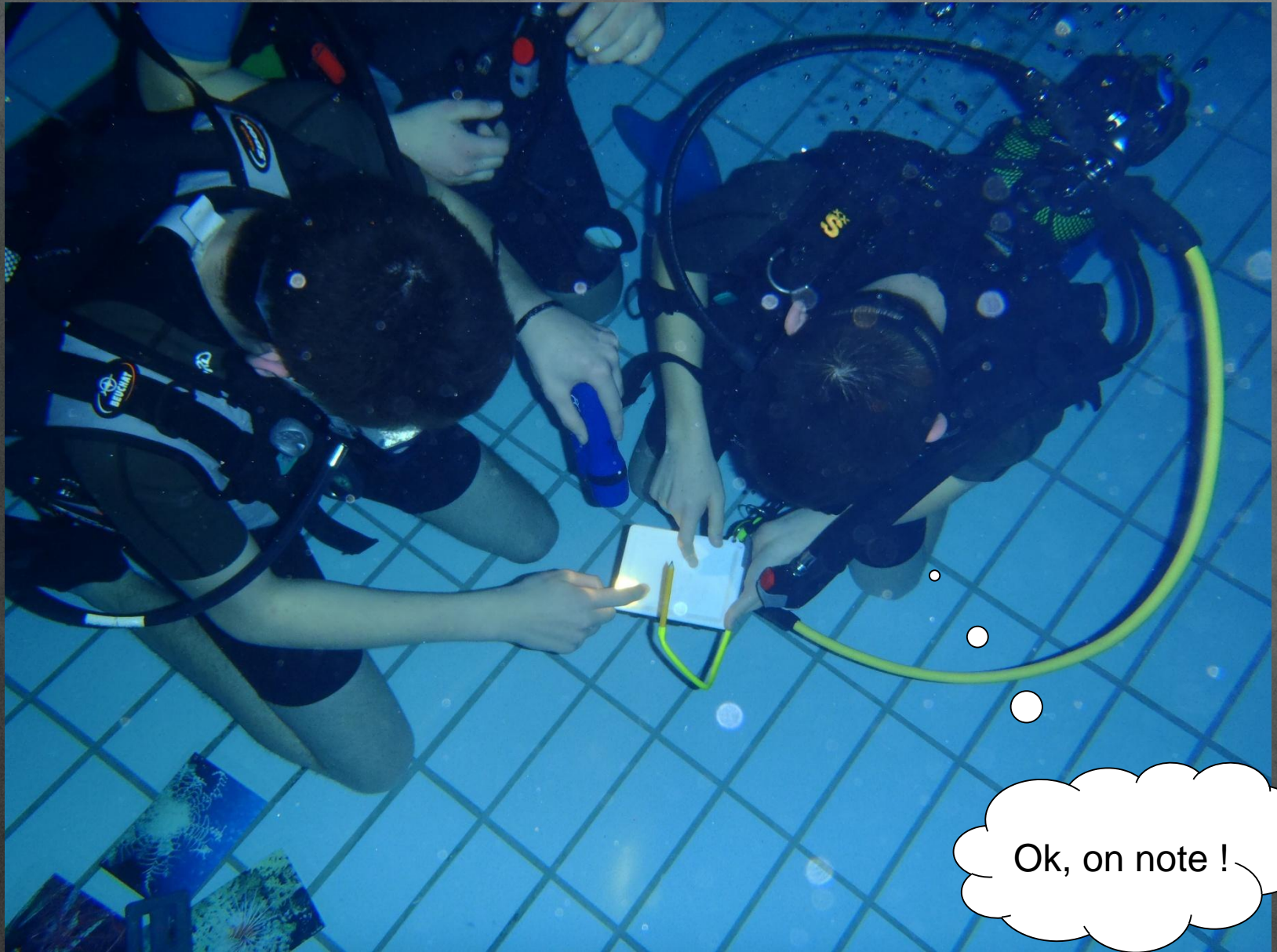






Celle-ci, oui !


Ok ?



Ok, on note !

Mince !
Mon octopus
qui traîne !





Celui-là,
nocturne
ou pas ?



Pas de
doute, là !



voyons
voir !

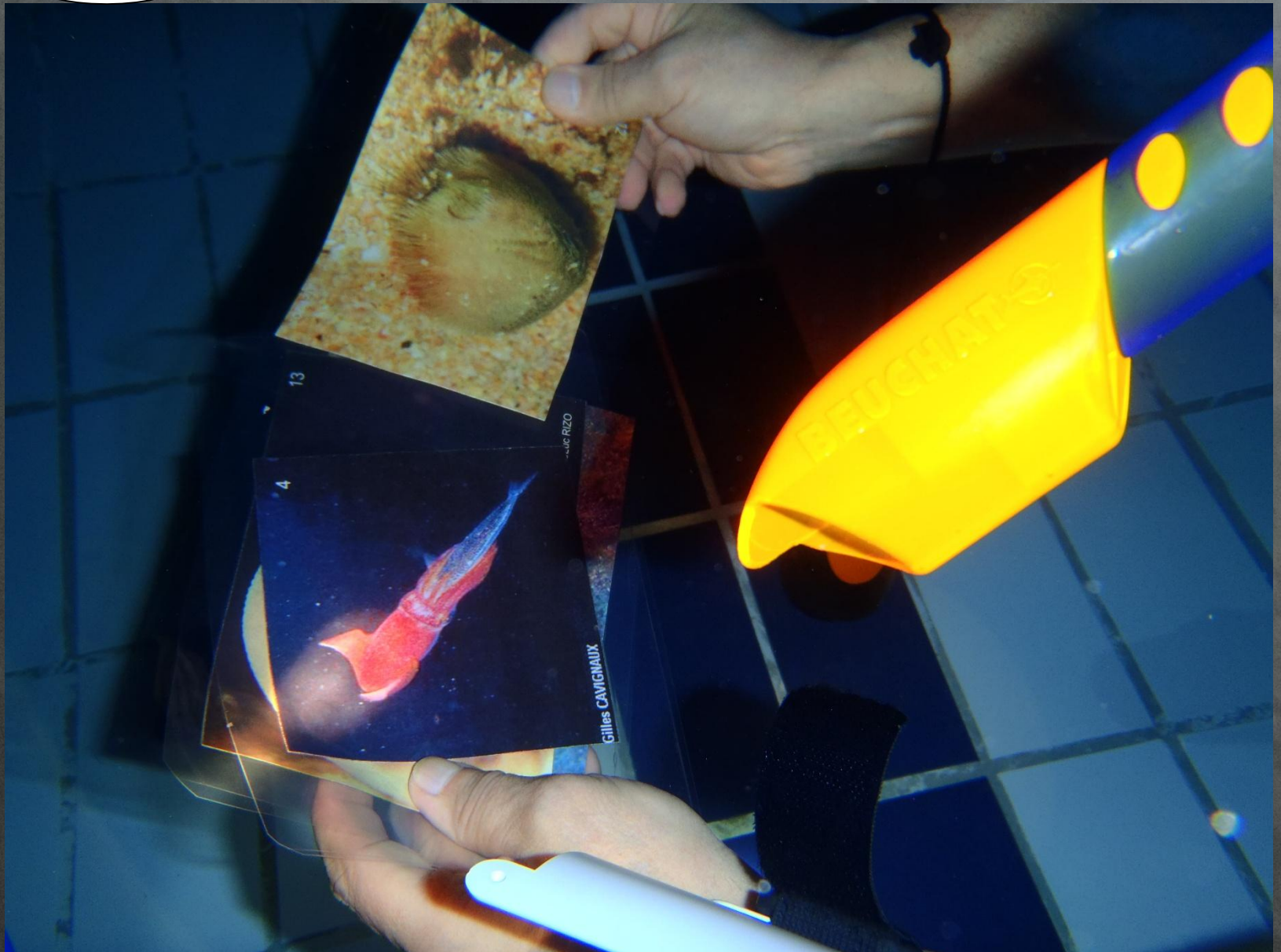
C'est noté



D'ac,
les gars ?



Sans hésitation !



BIO & SORTIE CLUB

Mai





BIO ? LOGIQUE !

Bio et Sortie Club

Séjour du 7 au 11 mai 2014

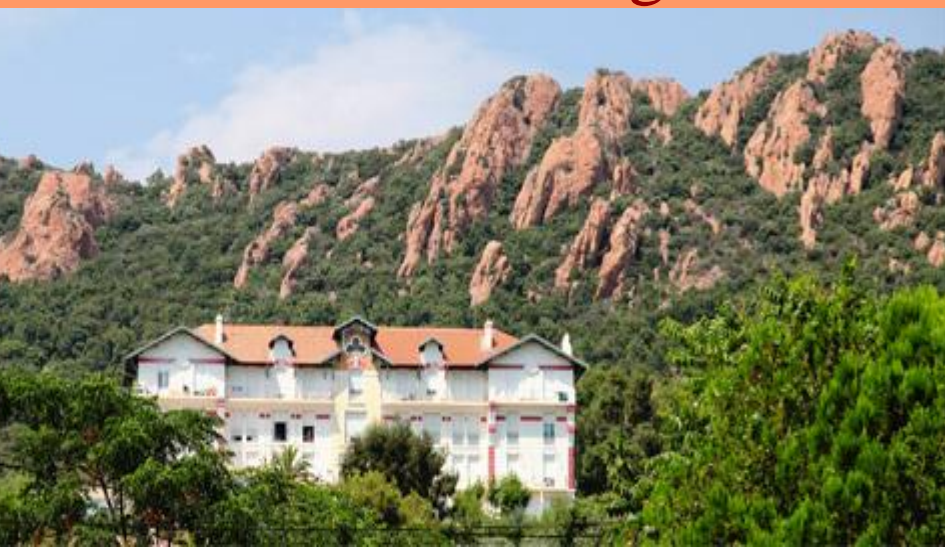
à Agay (St Raphaël-Var 83)



Club de Plongée d'AGAY

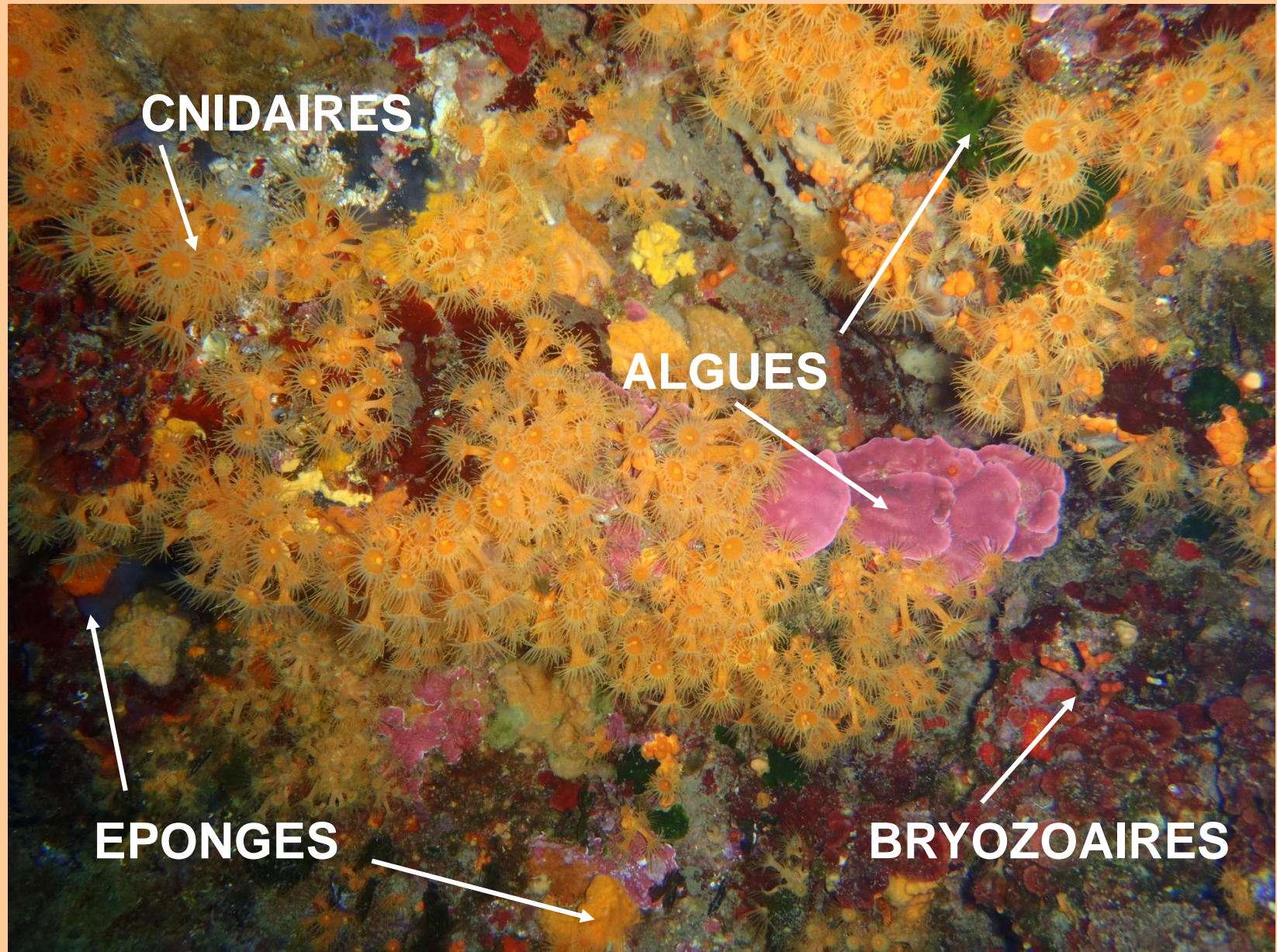


Hébergement à Agay-Roches-Rouges

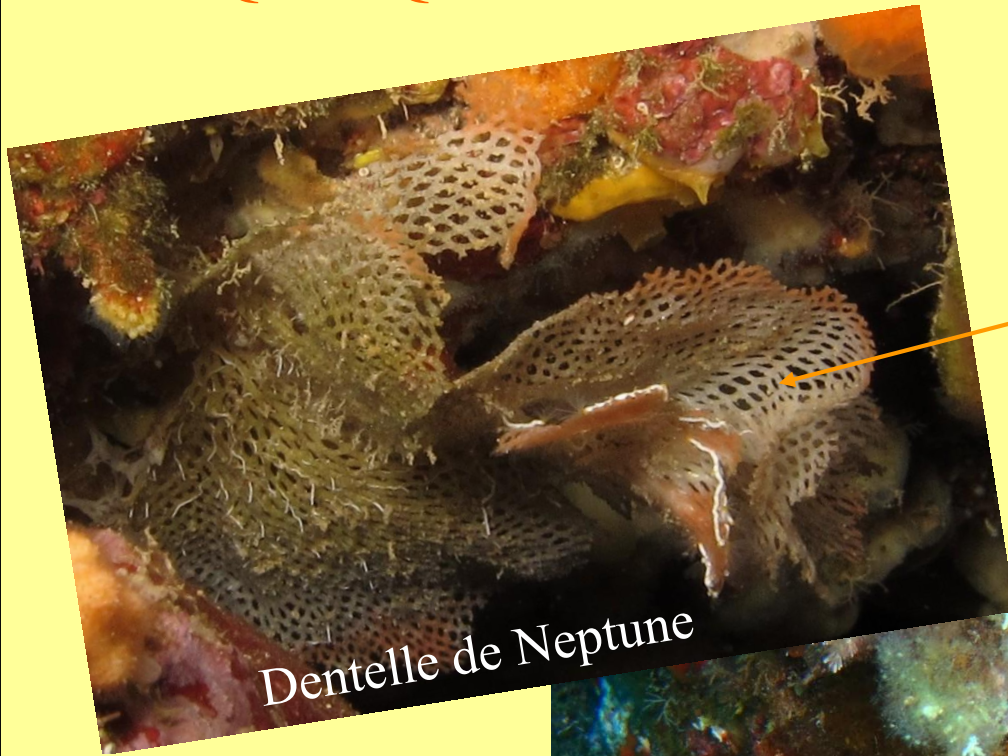


Panorama depuis l'hôtel

Coralligène ou la lutte territoriale



QUELQUES-UNS DES ANIMAUX RENCONTRÉS



Dentelle de Neptune

FAMILLE

ECTOPROCTES



Faux corail



Adéonelle

ou

BRYOZOAIRE

FAMILLE

= TAXON

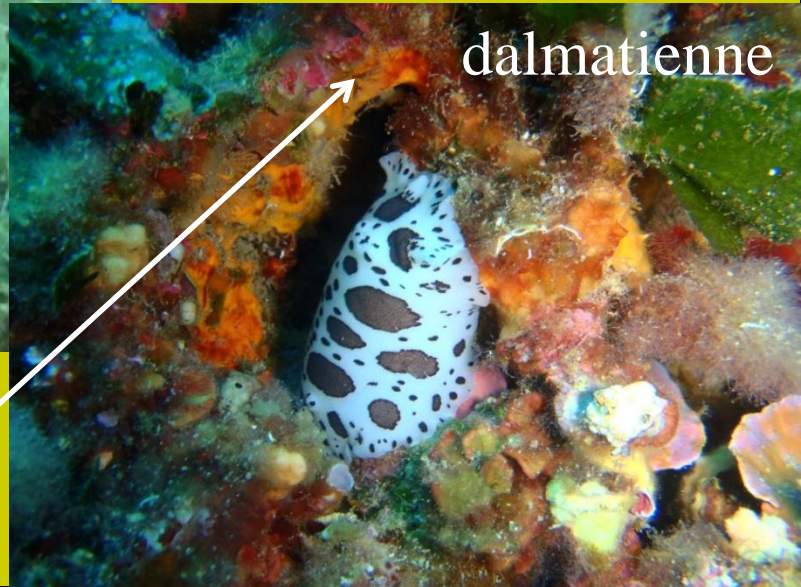
Après les ectoproctes...



les ectoplasmes ! ? ! ?

FAMILLE MOLLUSQUE

les nudibranches ou limaces de mer



DORIS

FAMILLE VER

spirographe



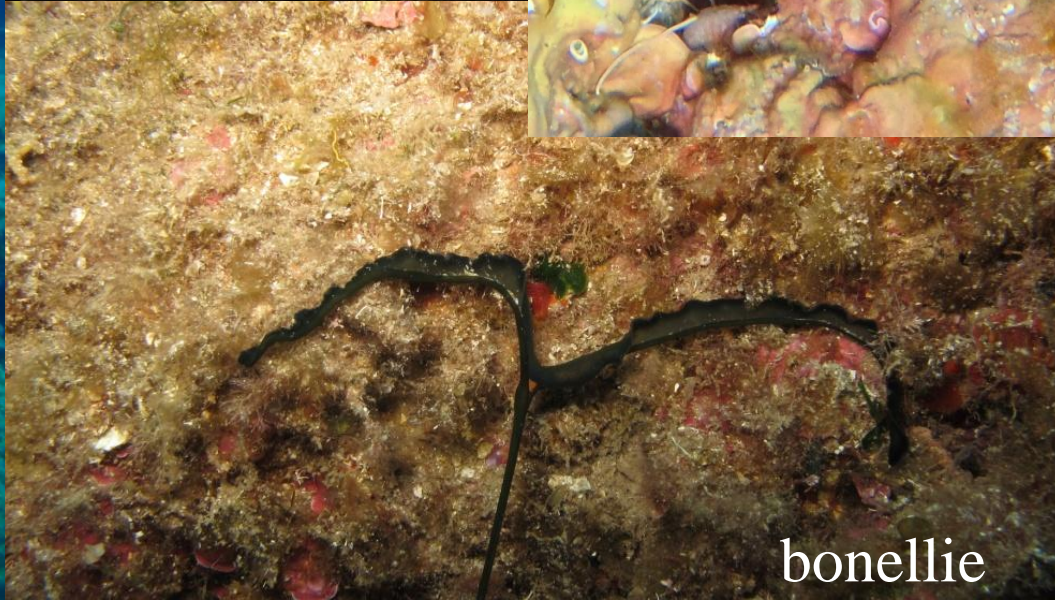
planaire rose



serpule



bonellie



Famille Poisson



femelle

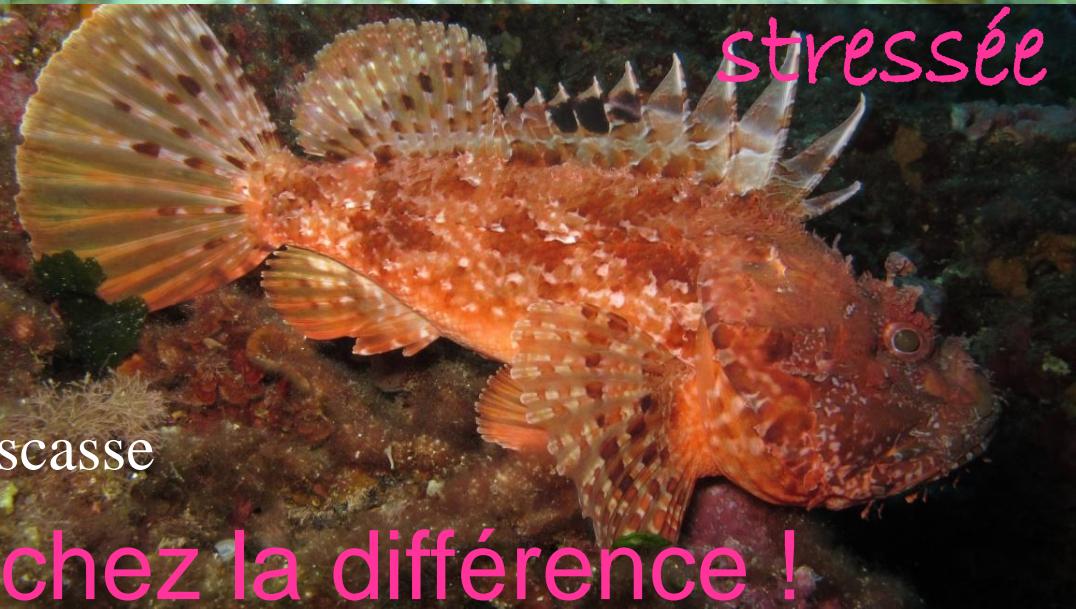


Girelle

mâle



seréine



stressée

Rascasse

Cherchez la différence !

crénilabre paon juvénile



blennie de roux



apogon

Famille Poisson

serran chevrette



sar à tête noire



murène



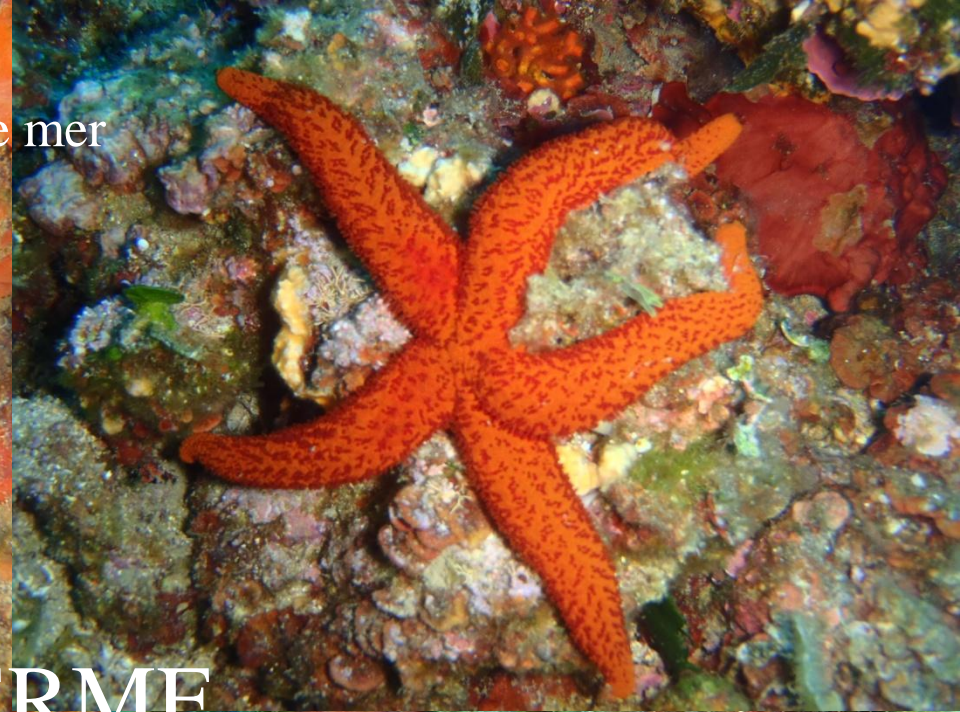
triptérygion



serran
écriture



étoiles de mer

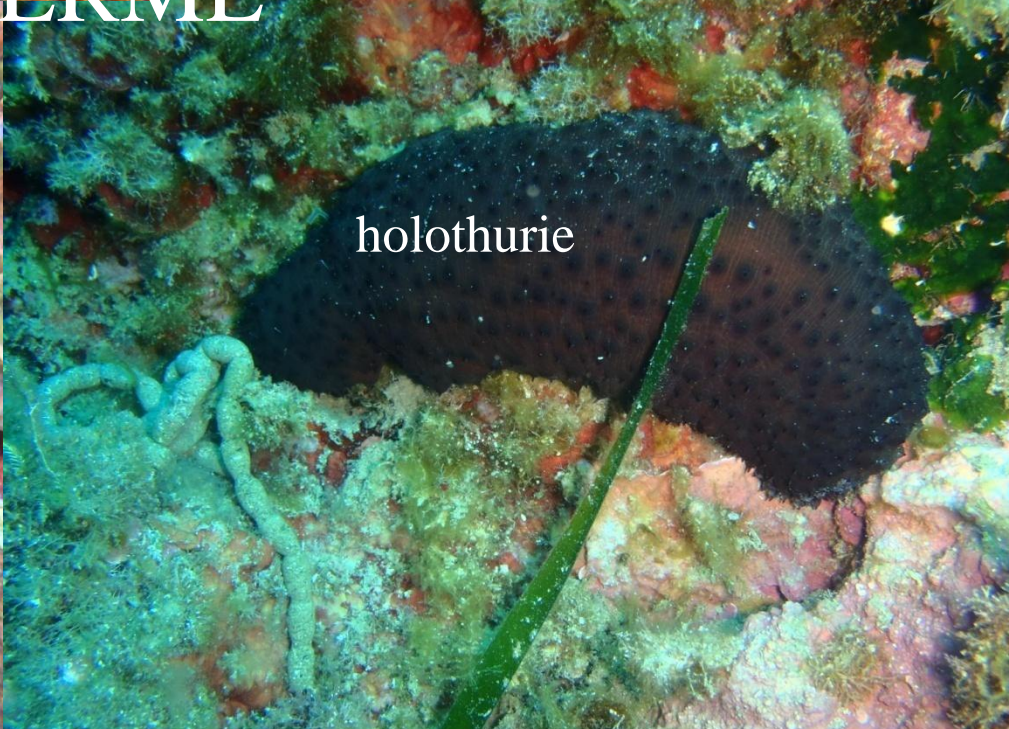


FAMILLE ECHINODERME

oursin



holothurie



FAMILLE CNIDAIRE



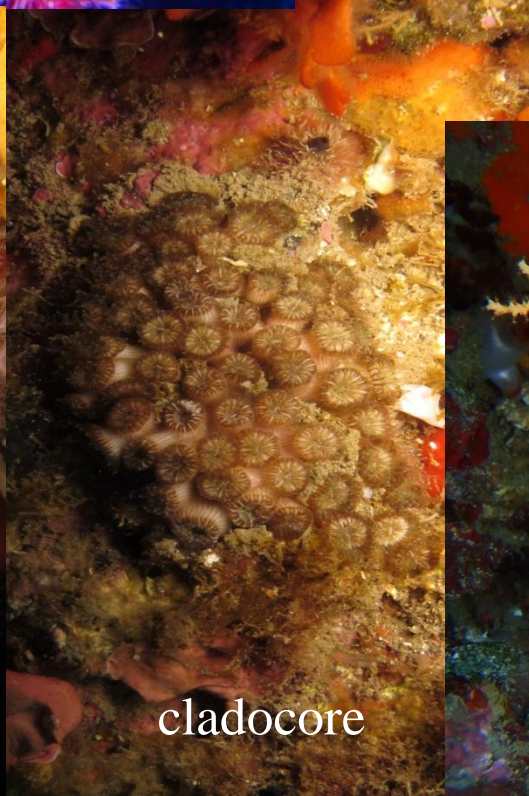
gorgone rouge



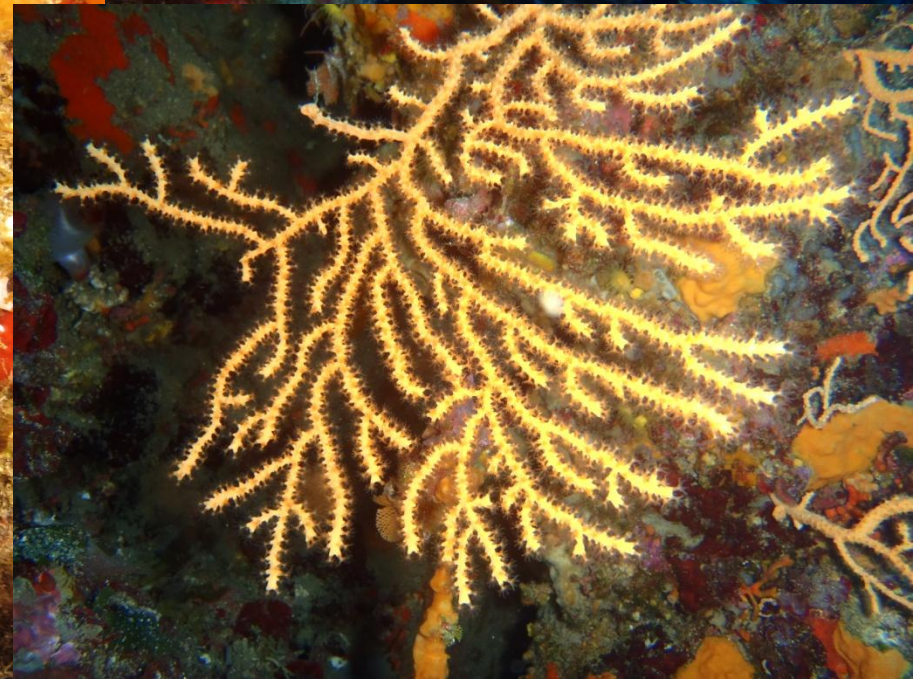
gorgones jaunes



corail rouge

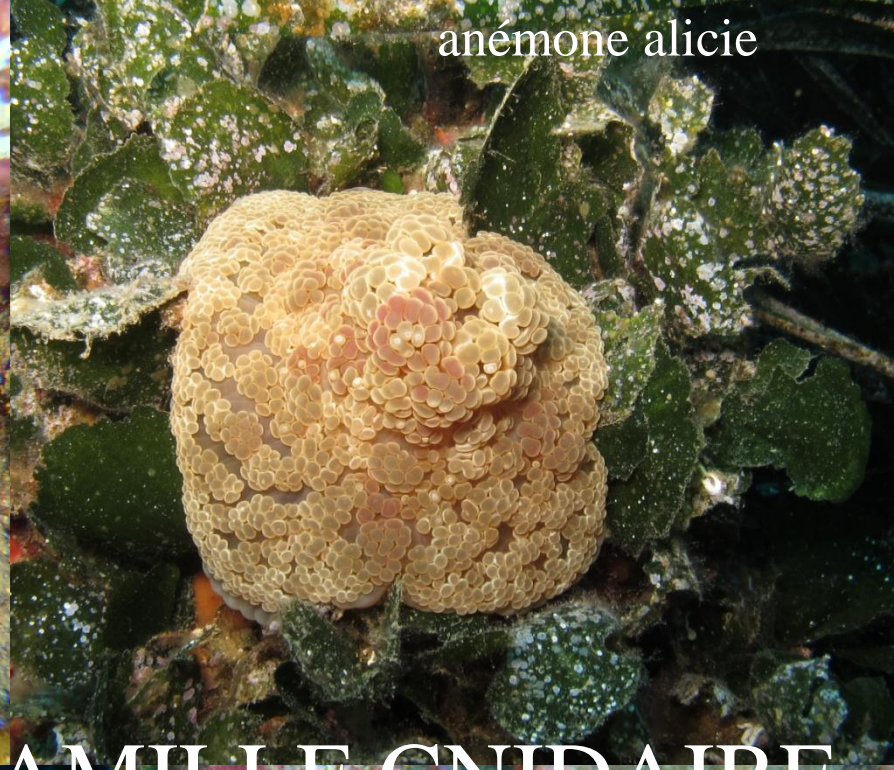


cladocore





anémone aiptasie



anémone alicie



anémone charnue



cérianthe

FAMILLE CNIDAIRE

Rencontres inattendues



pontes de poulpe

sublaire (labre)

en train de confectionner SON
nid !



AMBIANCE











Passager clandestin ?



Mai



Pascal et Laurent



Attestation de découverte



éditions gap

Participations à la devinette Bio

Devinette du mois

Principe

Chaque mois une devinette est proposée sur le site de notre club

Portrait chinois Chassez l'intrus Association Rébus Détail d'une photo Charade

Mon premier :
Mon second :
Mon 3^{ème} :
Mon Tout :

**Donnez votre réponse
directement sur le site**

avant la parution de la devinette du mois suivant

Attention ! Récompense à la clef pour le « meilleur » joueur !
(participation régulière, exactitude de la réponse, promptitude à répondre...)





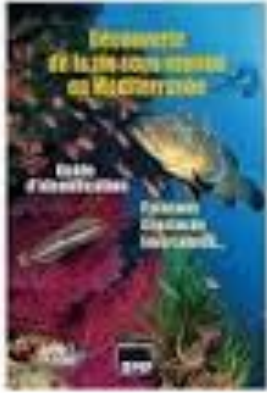


Juin

LES RÉCOMPENSES !

Podium

N°2
et
N°3



gap



1 ^{er}	Laurent M
2 ^{ème}	Moktar
3 ^{ème}	Cléa
4 ^{ème} ex aequo	Valérie Pascal
6 ^{ème} ex aequo	Denis Laurent L
13 Autres joueurs	David Didier D Didier R Gérard Jean-Philippe Jérémy Laurence Maxime Michel M Nicolas Patrick Sébastien Suzanne/Eric



N°4

Blue Lagoon

N°6



LA COMMISSION ENVIRONNEMENT et BIOLOGIE



vous remercie pour votre **attention**

mais surtout pour votre **participation**

aux diverses activités proposées durant l'année !

Merci !

et vous donne **rendez-vous**
pour la saison **2014-2015 !**

